

HINTERER BREMSSATTEL: INSTANDSETZUNG



Notiz: Eine bzw. mehrere Warnungen sind bei dieser Methode vorhanden



WARNUNG

Um jegliches Risiko einer Beschädigung der Systeme zu vermeiden, vor allen Instandsetzungsarbeiten die Sicherheits- und Sauberkeitshinweise sowie die fachspezifischen Empfehlungen beachten:

- [Bremsystem: Vorsichtsmaßnahmen bei der Instandsetzung](#)
- [Fahrzeug: Vorsichtsmaßnahmen bei der Instandsetzung](#)



VORSICHT

Darauf achten, dass benachbarte Bauteile durch das Auslaufen von Flüssigkeit nicht beschädigt werden.

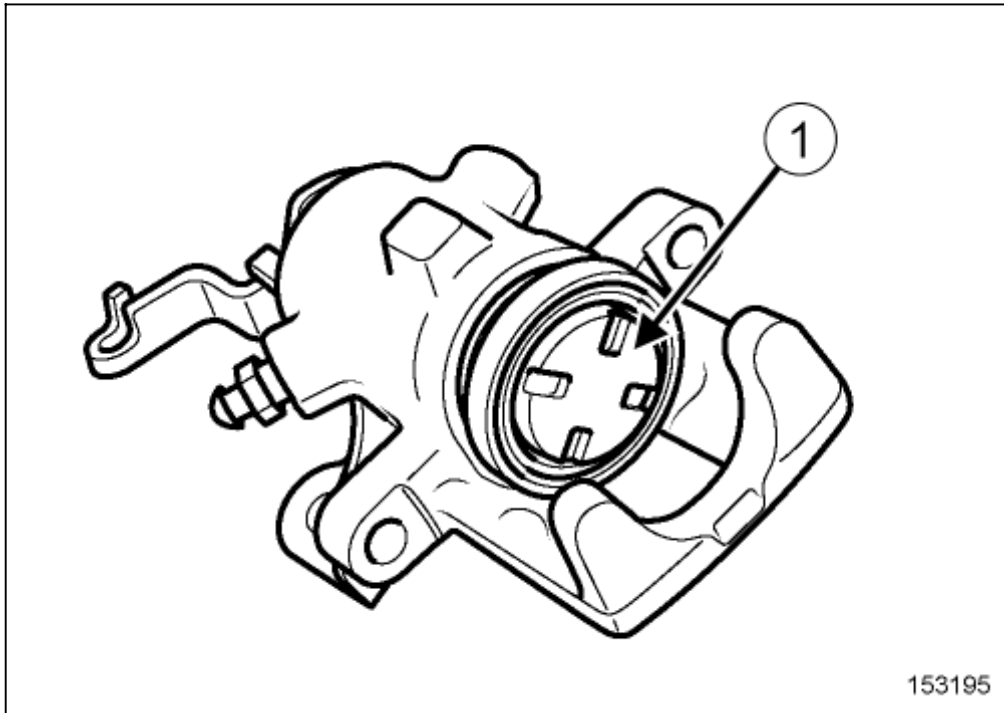
Einbauort und technische Daten (Anzugsdrehmomente, grundsätzlich auszutauschende Teile usw.):
(siehe [33A, Hinterachsbauteile, Baugruppe "Hinterer Bremssattel": Explosionszeichnung](#)).

AUSBAU

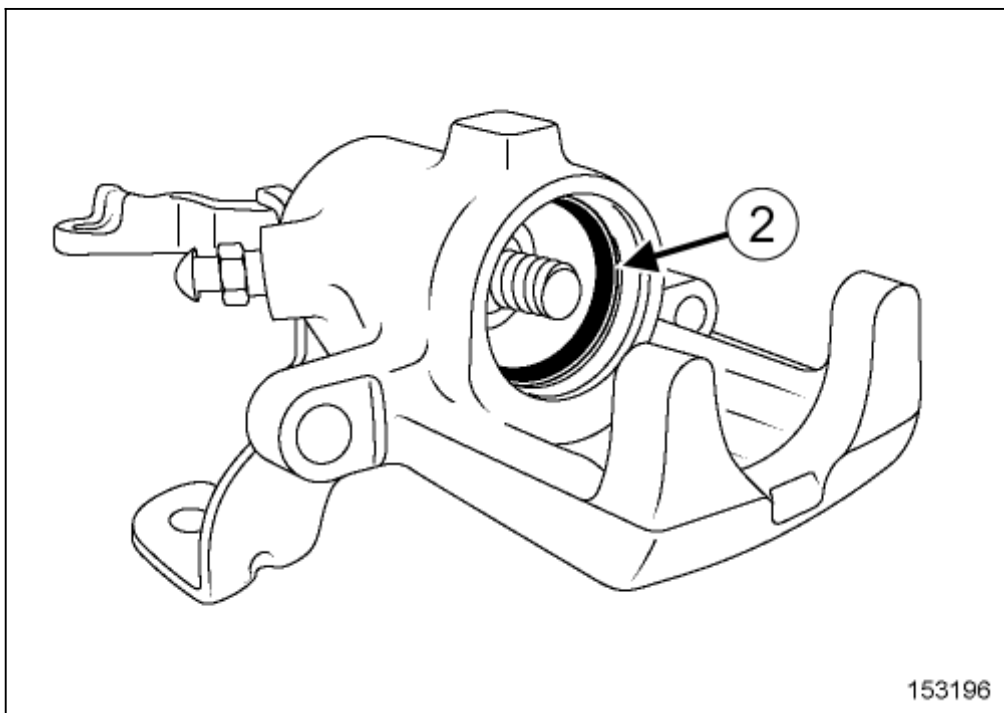
1. VORBEREITUNG DES AUSBAUS

- Das Fahrzeug auf eine Zwei-Säulen-Hebebühne stellen [Fahrzeug: Abschleppen und Anheben](#).
- Die Parkbremse lösen.
- Ausbauen bzw. entfernen:
 - das Hinterrad [Rad: Ausbau - Einbau](#)
 - den hinteren Bremssattel ([siehe 33A, Hinterachsbauteile, Baugruppe "Hinterer Bremssattel": Explosionszeichnung](#)).

2. AUSBAU



- Das Ende(1) des Nehmerzylinders bis zum Anschlag gegen den Uhrzeigersinn drehen.
- Ausbauen bzw. entfernen(siehe 33A. [Hinterachsbauteile . Baugruppe "Hinterer Bremssattel": Explosionszeichnung](#)) :
 - den Bremssattelkolben,
 - die Schutzmanschette.



- Die rechteckige Abschnittsdichtung(2) aus der Bremssattelnut ausbauen.

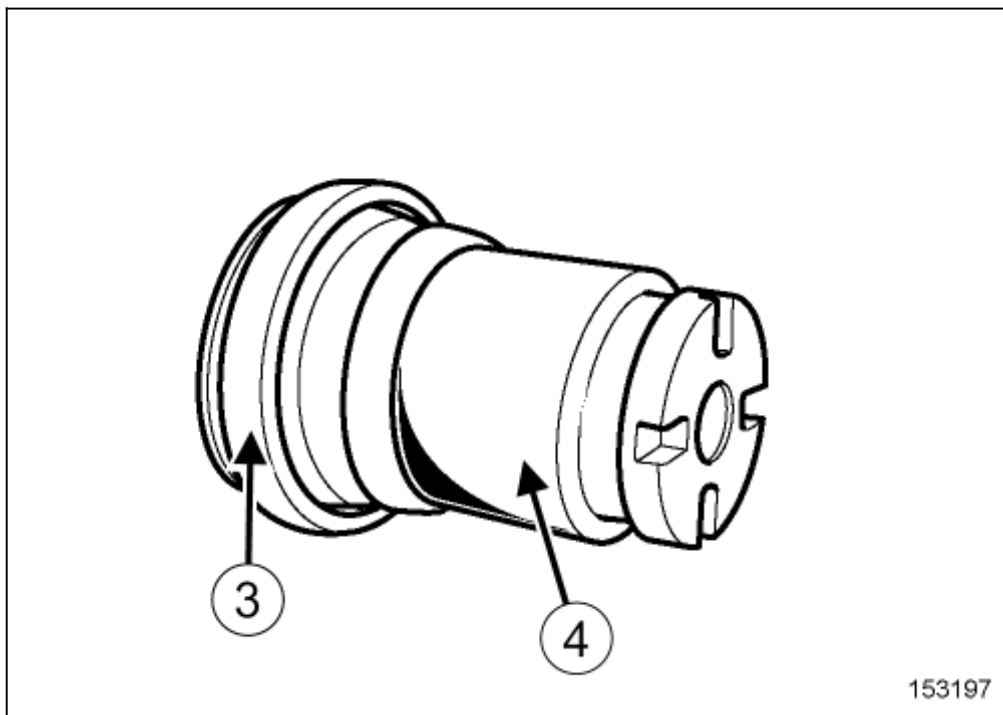
EINBAU

1. VORBEREITUNG FÜR DEN EINBAU

- Den vollständigen Bremssattel austauschen, falls folgende Beschädigungen vorhanden sind:
 - ein Kratzer in der Bremssattelbohrung
 - ein Kratzer oder Riss auf dem Bremskolben.
- Mit einer Metallbürste und BREMSREINIGER [Fahrzeug: Teile und Betriebsmittel/Verbrauchsmaterial für die Instandsetzung](#) reinigen:
 - die Bremssattelhalterung
 - den Bremssattel
- Den Bremssattelkolben montieren, dabei das Fett aus dem InstandsetzungsKit verwenden.

2. EINBAU

- Die Dichtung mit rechteckigem Querschnitt in die Ringnut im Bremssattel einsetzen.



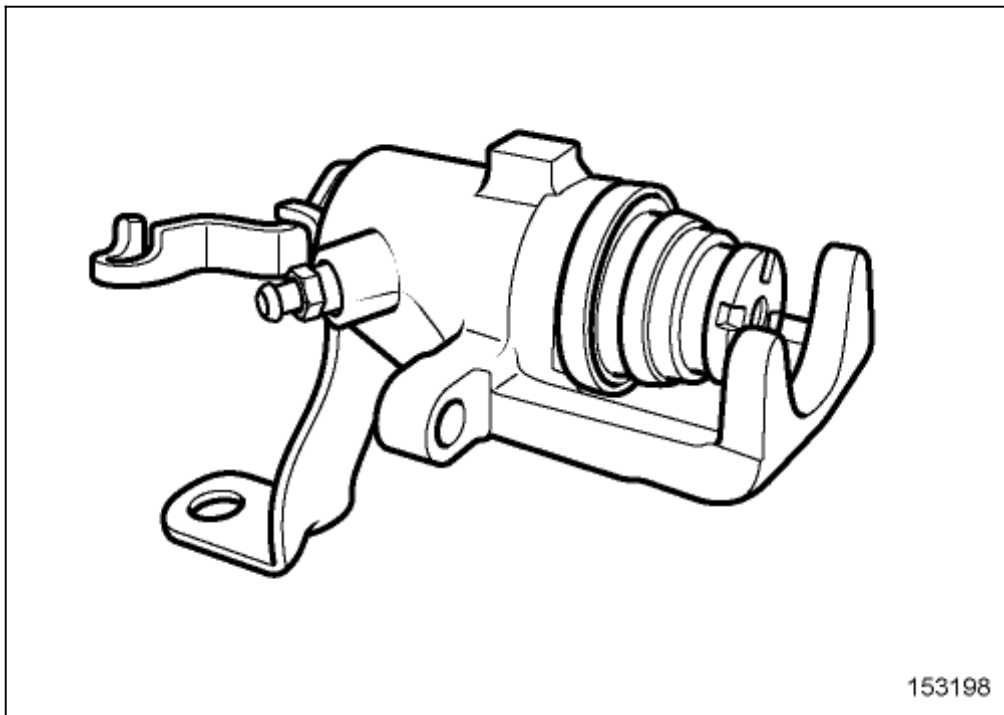
- Den Bremssattelkolben einfetten.



Hinweis:

Das Fett aus dem InstandsetzungsKit verwenden.

- ▣ Die Staubdichtung(3) am Bremssattelkolben(4) anbringen.



- ▣ Die Staubdichtung/Bremssattelkolbenbaugruppe wieder einbauen.
- ▣ Die Staubdichtung auf dem Bremssattel einrasten.
- ▣ Den Bremssattelkolben im Uhrzeigersinn drehen, um ihn wieder einzubauen.



VORSICHT

Nach jeder Arbeit, die den Ausbau der Seilzüge der Parkbremse an den Bremssätteln erfordert, durch mehrmaliges Ziehen des Bremshebels unbedingt die Funktion der Parkbremse überprüfen. Falls das Ziehen am Bremshebel nicht zum Anzug der Parkbremse führt, die Seilzüge ordnungsgemäß am Hebel anbringen.

3. FERTIGSTELLUNG

- ▣ In umgekehrter Ausbaureihenfolge vorgehen.
- ▣ Das Bremssystem auffüllen und entlüften [Bremskreis: Entlüften](#) .



WARNUNG

Zur Sicherheit mehrere Male auf das Bremspedal treten, um Bremskolben, Bremsbeläge und Bremsscheiben in Kontakt zu bringen.

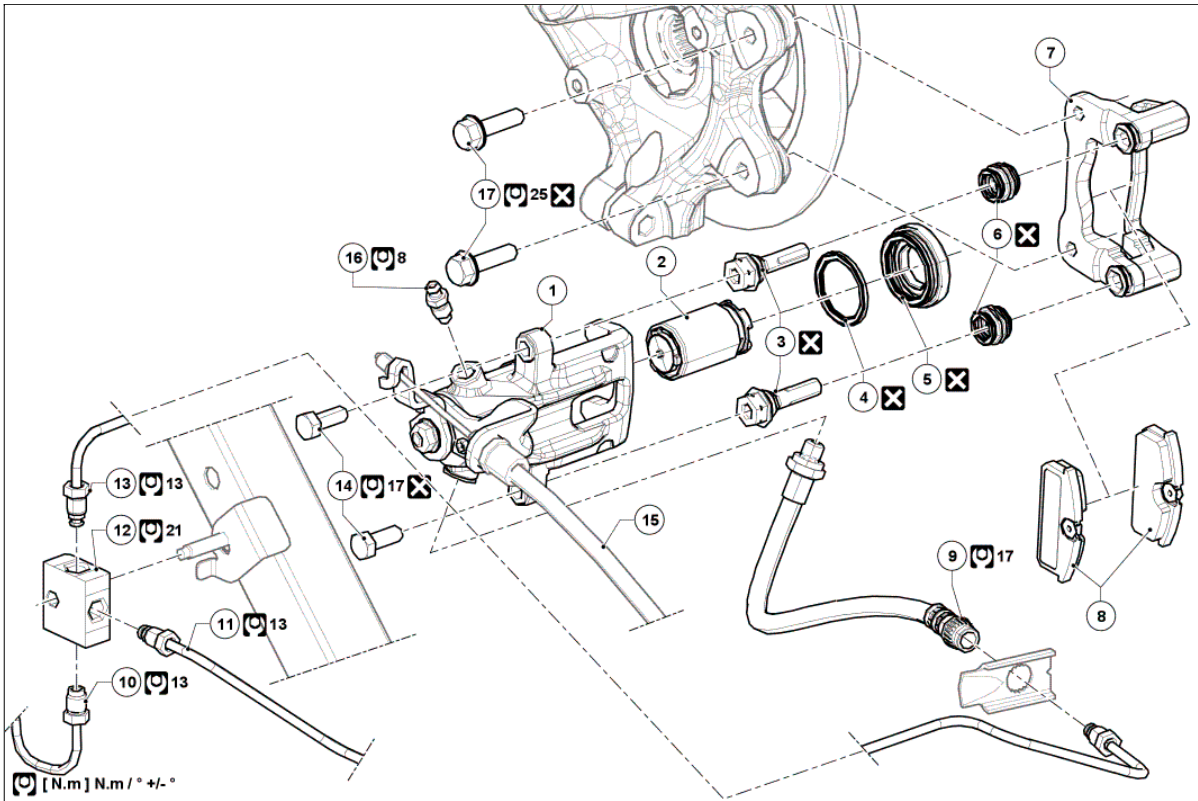
XSL version : 3.02 du 22/07/11



Repair-13x03x04x08-01x22-1-13-1.xml



BAUGRUPPE "HINTERER BREMSSATTEL" : EXPLOSIONSZEICHNUNG



Illustrationsschlüssel: Beschreibung...

Bei Befestigungen mit keinen angegebenen Anzugsdrehmomenten, siehe die Tabelle der Standarddrehmomente [Anzugsdrehmomente: Allgemeines...](#)

Markierungen	Bezeichnungen	Informationen
1	Hinterer Bremssattel	
2	Hinterer Bremssattelkolben	
3	Hinterer Bremssattelführungen	
4	Kolbendichtung des hinteren Bremssattels	
5	Staubdichtung des hinteren Bremssattelkolbens	
6	Manschetten der hinteren Bremssattelführungen	
7	Bremssattelhalterung hinten	
8	Bremssattelbeläge	
9	Bremsschlauch	
10	Starre Bremsleitung zwischen dem Krümmer und dem hinteren rechten Bremsschlauch	(siehe 33A, Hinterachsbauteile , Starre Bremsleitung: Ausbau - Einbau)
11	Hinterer starre Bremsleitung am Bremskraftreglerauslass	(siehe 33A, Hinterachsbauteile , Starre Bremsleitung: Ausbau - Einbau)
12	Krümmer	
13	Starre Bremsleitung zwischen dem Krümmer und dem hinteren linken Bremsschlauch	(siehe 33A, Hinterachsbauteile , Starre Bremsleitung: Ausbau - Einbau)
14	Hinterer Bremssattelschrauben	
15	Handbremsenkabel	Bremszüge der automatischen Parkbremse: Ausbau - Einbau
16	Entlüftungsschraube hinterer Bremssattel	
17	Befestigungsschrauben hinterer Bremssattel	



BREMSZÜGE DER AUTOMATISCHEN PARKBREMSE: AUSBAU-EINBAU



Notiz: Eine bzw. mehrere Warnungen sind bei dieser Methode vorhanden



WICHTIG

Um jegliches Risiko einer Beschädigung der Systeme zu vermeiden, vor allen Instandsetzungsarbeiten die Sicherheits- und Sauberkeitshinweise sowie die fachspezifischen Empfehlungen beachten:

- [Bremsystem: Vorsichtsmaßnahmen bei der Instandsetzung](#)
- [Fahrzeug: Vorsichtsmaßnahmen bei der Instandsetzung](#)



VORSICHT

Um den Schutz der Seilzüge der Parkbremse nicht zu beschädigen und um einem vorzeitigen Verschleiß des Systems vorzubeugen, die Seilzüge nicht mit Werkzeugen handhaben.

Einbauort und technische Daten (Anzugsdrehmomente, grundsätzlich auszutauschende Teile usw.)

[Baugruppe Parkbremse: Explosionszeichnung](#) .

AUSBAU

1. VORBEREITUNG FÜR DEN AUSBAU



WICHTIG

ACHTUNG: Gefahr schwerer Verletzungen durch Kurzschließen oder falsches Auslösen eines elektrischen Systems (pyrotechnische Teile, Frontscheibenwischermotor, Ventilator usw.) nach einer möglichen Schleifenschaltung des 12-V-Versorgungskreislaufs durch den Spannungsumformer.

Bitte die Anweisungen bezüglich der Abschaltung des 12-V-Versorgungskreislaufs beachten.

Wenn das Verfahren fehlschlägt, die Aufgabe nicht selbstständig fortsetzen, sondern einen Mitarbeiter um Hilfe bitten, der zur Durchführung einer Diagnose an einem Hochspannungsbordnetz qualifiziert und befugt ist [Fahrzeug: Vorsichtsmaßnahmen bei der Instandsetzung](#) .

- Die Verriegelung des 12 V-Versorgungskreislaufs entfernen [12-V-Versorgungskreislauf: Verriegelung - Entfernen der Verriegelung](#) .

1- HAUPTKABEL DER PARKBREMSE

☐ Das Fahrzeug auf eine Zwei-Säulen-Hebebühne stellen [Fahrzeug: Abschleppen und Anheben](#) .

☐ Die obere Leiste des vorderen Stoßfängers ausbauen [Baugruppe "Äußere vordere Verkleidung der Karosserie": Explosionszeichnung](#) .

☐ Die Verkleidungen [Baugruppe "Äußere seitliche Verkleidung der Karosserie": Explosionszeichnung](#) der Frontscheibenstrebe abbauen.

☐ Ausbauen bzw. entfernen [Baugruppe "Äußere vordere Verkleidung der Karosserie": Explosionszeichnung](#) :

- die untere Verkleidung des vorderen Stoßfängers,
- die Verkleidung des vorderen Stoßfängers.

☐ Ausbauen bzw. entfernen:

- den vorderen Bodenbelag
- den vorderen Boden [Baugruppe Bodenverkleidung: Explosionszeichnung](#) .

☐ Ausbauen bzw. entfernen [Baugruppe Armaturenbrett: Explosionszeichnung](#) :

- die Sicherungsklappe
- das linke Handschuhfach.

2- DIE SEKUNDÄRKABEL DER PARKBREMSE

☐ Das Fahrzeug auf eine Zwei-Säulen-Hebebühne stellen [Fahrzeug: Abschleppen und Anheben](#) .

☐ Die obere Leiste des vorderen Stoßfängers ausbauen [Baugruppe "Äußere vordere Verkleidung der Karosserie": Explosionszeichnung](#) .

☐ Ausbauen bzw. entfernen [Baugruppe "Äußere seitliche Verkleidung der Karosserie": Explosionszeichnung](#) :

- die Verkleidungen der Frontscheibenstreben
- die Verkleidungen der B-Säule,
- die seitlichen Karosserieverkleidungen,
- die Einstiegschwellerverlängerungen.

☐ Ausbauen bzw. entfernen:

- den Vordersitz [Baugruppe Vordersitz: Explosionszeichnung](#)
- den Rücksitz
- die hintere Dachverkleidung [Baugruppe "Innere seitliche Verkleidung der Karosserie": Explosionszeichnung](#) ,
- die Verkleidungen der hinteren Seitenteile [Baugruppe "Innere seitliche Verkleidung der Karosserie": Explosionszeichnung](#) ,
- den mittleren Boden [Baugruppe Bodenverkleidung: Explosionszeichnung](#) ,
- den vorderen Bodenbelag
- den vorderen Boden [Baugruppe Bodenverkleidung: Explosionszeichnung](#) .

2. AUSBAU

1- HAUPTKABEL DER PARKBREMSE

☐ Die Einstellmutter des Bremskraftreglers lösen [Baugruppe Parkbremse: Explosionszeichnung](#) .

☐ Parkbremse vollständig anziehen.

☐ Ausbauen bzw. entfernen [Baugruppe Parkbremse: Explosionszeichnung](#) :

- die Klammer der Hebelwelle der Parkbremse,
- die Hebelwelle der Parkbremse,

- ☐ Ausrasten [Baugruppe Parkbremse: Explosionszeichnung](#) :
 - das Hauptkabel der Parkbremse vom Hebel der Parkbremse,
 - das Hauptkabel der Parkbremse vom Bremskraftregler der Parkbremse.

- ☐ Das Hauptkabel der Parkbremse ausbauen [Baugruppe Parkbremse: Explosionszeichnung](#) .

2- DIE SEKUNDÄRKABEL DER PARKBREMSE

- ☐ Die Einstellmutter des Ausgleichhebels [Baugruppe Parkbremse: Explosionszeichnung](#) lösen.

- ☐ Aushaken [Baugruppe Parkbremse: Explosionszeichnung](#) :
 - die Hauptkabel der Parkbremse vom Bremskraftregler der Parkbremse,
 - die Sekundärkabel der Parkbremse von den hinteren Bremsbacken.

- ☐ die Sekundärkabel der Parkbremse ausbauen [Baugruppe Parkbremse: Explosionszeichnung](#) .

EINBAU

1. EINBAU

- ☐ In umgekehrter Ausbaureihenfolge vorgehen.

2. FERTIGSTELLUNG

- ☐ Den Hebel der Parkbremse einstellen ([vgl. 37A, Mechanische Betätigungen , Hebel der Parkbremse: Einstellung](#)) .
- ☐ Den 12 V-Versorgungskreislauf verriegeln ([12-V-Versorgungskreislauf: Verriegelung - Entfernen der Verriegelung](#)) .

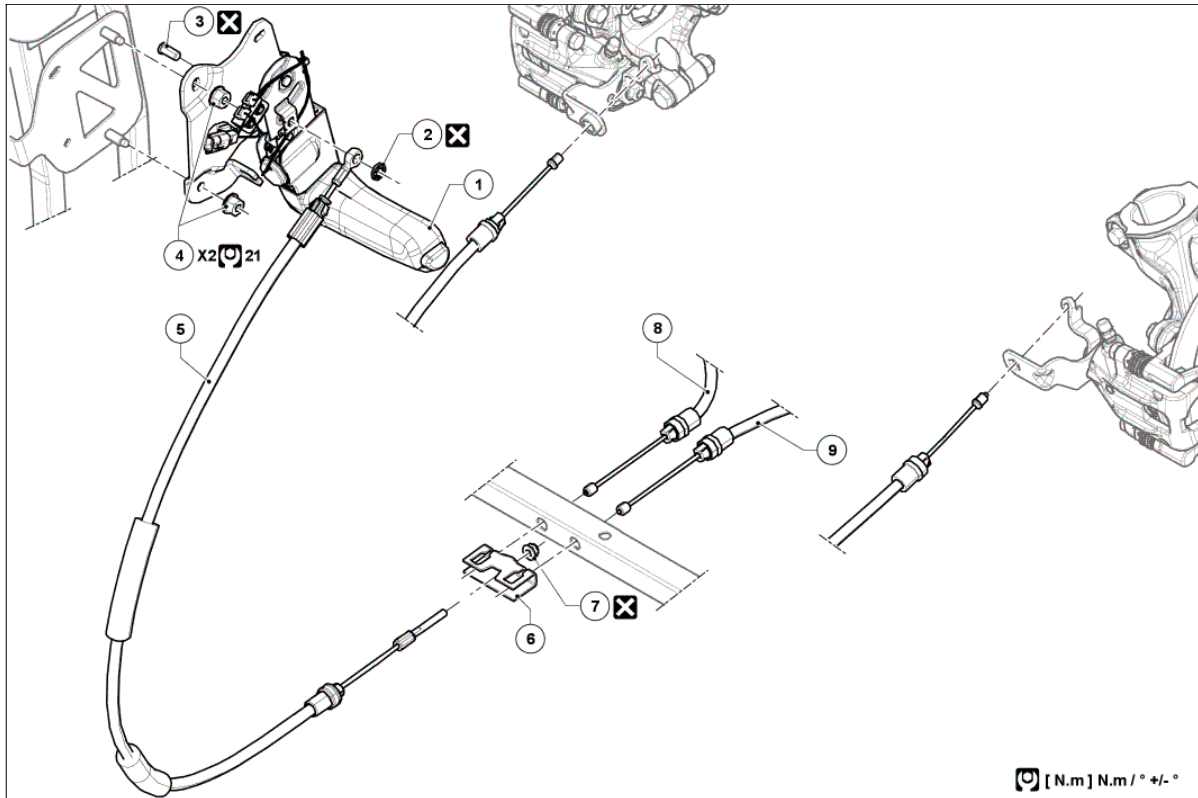


Repair-13x03x11x03-01x37-1-34-1.xml



XSL version : 3.02 du 22/07/11

BAUGRUPPE PARKBREMSE EXPLOSIONSZEICHNUNG



Illustrationsschlüssel: Beschreibung . . .

Markierungen	Bezeichnungen	Informationen
1	Hebel der Parkbremse	Hebel der Parkbremse: Ausbau - Einbau
2	Klammer der Hebelwelle der Parkbremse	
3	Hebelwelle der Parkbremse	
4	Muttern des Feststellbremshebels	
5	Hauptkabel der Parkbremse	Bremszüge der automatischen Parkbremse: Ausbau - Einbau
6	Bremskraftregler Hauptkabel der Parkbremse	
7	Einstellungsmutter des Bremskraftreglers	
8	Sekundärkabel Parkbremse, rechts	Bremszüge der automatischen Parkbremse: Ausbau - Einbau
9	Sekundärkabel Parkbremse, links	Bremszüge der automatischen Parkbremse: Ausbau - Einbau

3 92 61 220701



Repair-13x03x11-02x50-1-2-1.xml



HEBEL DER PARKBREMSE: EINSTELLUNG



Hinweis:

- Eine fehlerhafte Einstellung der Feststellbremse:
 - stört die Funktion der automatischen Nachstellvorrichtung der Bremsbacken
 - führt zu einem vorzeitigen Verschleiß der Bremsbacken

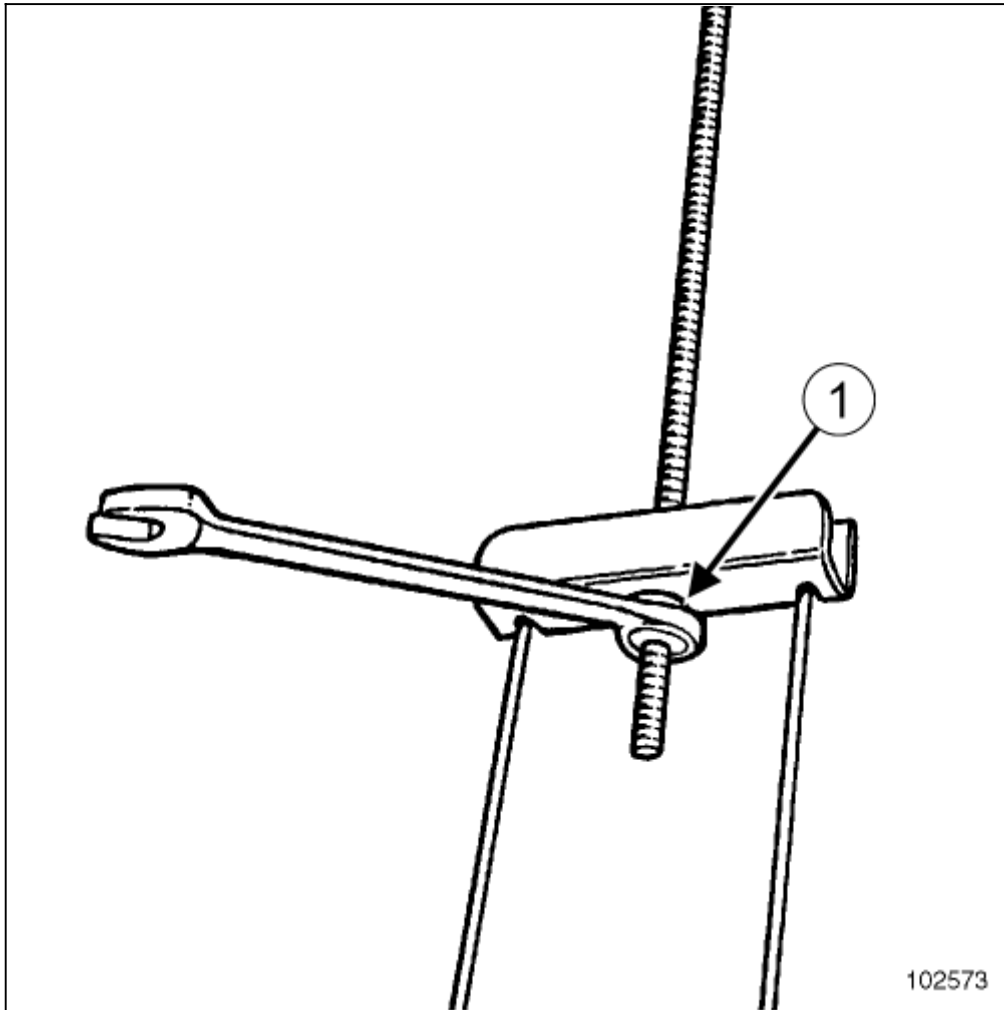
VERTIKAL

1. VORBEREITUNG FÜR DIE EINSTELLUNG

- Das Fahrzeug auf eine Zwei-Säulen-Hebebühne stellen [Fahrzeug: Abschleppen und Anheben](#) .
- Den Parkbremshebel fünfmal betätigen, um die normalen Betätigungsbedingungen der Seilzüge herzustellen.
- Den Hebel der Parkbremse in die gelöste Stellung bringen.
- Sicherstellen, dass sich die Räder frei drehen. Wenn das nicht der Fall ist, die folgenden Bauteile prüfen und gegebenenfalls instand setzen:
 - die Betätigungszügender Feststellbremse
 - den Bremskolben
 - die automatische Nachstellvorrichtung
 - den Bremssattel.
- Die Hinterräder entfernen [Rad: Ausbau - Einbau](#) .
- Ausbauen bzw. entfernen [Baugruppe Bodenverkleidung: Explosionszeichnung](#) :
 - den vorderen Bodenbelag
 -

den vorderen Boden.

2. EINSTELLUNG DES BETRACHTETEN TEILS



- Die Mutter(1) lösen, um die Seilzüge zu lösen.
- Den Hebel der Parkbremse an der 2. Kerbe positionieren.
- Die Einstellmutter verschieben, bis die Bremsscheibe oder die Bremstrommel nicht mehr von Hand gedreht werden kann.
- Den Bremshebel mehrmals ziehen.
- Den Hebel der Parkbremse in die gelöste Stellung bringen.
-

Die Bremsscheibe oder Bremstrommel muss sich frei drehen können. Anderenfalls die Mutter nach und nach verschieben, bis sich die Bremsscheibe oder die Bremstrommel frei drehen kann.

3. FERTIGSTELLUNG



Einbauen bzw. anbringen [Baugruppe Bodenverkleidung: Explosionszeichnung](#) :

-
- den vorderen Boden,
- den vorderen Bodenbelag.



Die Hinterräder anbringen [Rad: Ausbau - Einbau](#) .



Repair-13x03x11x01-01x67-1-11-1.xml



XSL version : 3.02 du 22/07/11